

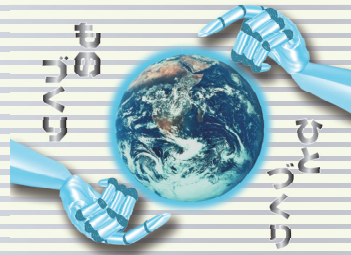
2020全国大会

会期 **9.20日**

会場 **オンライン**



<http://www.jissen.or.jp/work.html>



実践教育研究発表会

大会テーマ

変革とものづくり・ひとづくり

発表講演

- 機械系
- 電気・電子・情報系 講演時間 8分
- 建築・デザイン系 質疑応答 4分
- 職業能力開発系

競技

- 機械系
 - 第2回実践加工技量チャレンジカップ選手権 ー平面度編ー
 - エントリー作品送付締め切り：2020年8月28日(金)
 - 応募資格：会員に限る(同時入会可)
 - 公開審査：2020年9月4日(金) 13:00～
関東職業能力開発大学校 超精密加工技術センター
 - 審査結果発表：2020年9月20日(日) 14:10～14:40
 - 協賛企業(五十音順)：
関東物産株式会社 興共産業株式会社
大東産商株式会社 株式会社テクスパイア
- 建築・デザイン系
 - 第3回建築設計競技
 - テーマ：「環境配慮住宅」
 - 応募資格：学生、生徒、職業能力開発関係施設で学ぶ学生・受講生
(2020年6月30日現在)
 - WEBエントリー：2020年3月1日(日)～6月30日(火)
 - 作品提出締め切り：2020年7月31日(金)
 - プレゼンテーション・表彰日：
2020年9月20日(日) 15:20～16:20 ミーティングD
 - 協賛企業(五十音順)：
アイディホーム株式会社 株式会社インフォマティクス
株式会社総合資格 株式会社松下産業 メガソフト株式会社

シンポジウム

- 機械系
 - 機械技術分野における最新技術動向
 - 発表：機械系賛助会員企業13社
 - 日時：2020年9月20日(日) 13:00～14:10

主催

一般社団法人 実践教育訓練学会

〒185-0021 東京都国分寺市南町2-18-36-203

TEL 042-300-1651 FAX 042-300-1652

<http://www.jissen.or.jp>

後援

厚生労働省

独立行政法人 高齡・障害・求職者雇用支援機構